

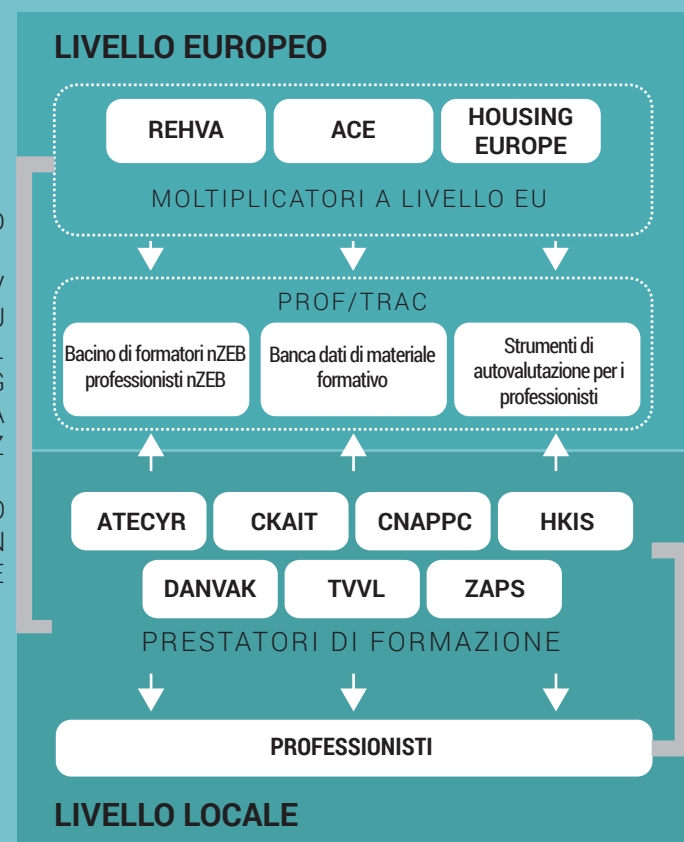
## SCHEMA DI FORMAZIONE E QUALIFICA DEL PROF / TRAC

Durante il secondo anno, sono previsti corsi pilota e l'avviamento dello schema formativo "Sette corsi pilota" in Danimarca, Paesi Bassi, Spagna, Italia, Repubblica Ceca, Slovenia e Croazia, con inizio a Giugno 2016. PROF/TRAC, ha l'obiettivo di formare 700 professionisti, nel periodo di svolgimento del progetto, e 1500 in totale entro il 2020 nell'ambito del prolungamento del progetto stesso, che si prefigge di reclutare nuovi prestatori di formazione.

Una volta sviluppati, REHVA, ACE e Housing Europe verranno aperti ad altri prestatori di formazione in Europa.

D I V U L G A Z I O N E

P R O M O Z I O N E



Il progetto ha ricevuto un finanziamento dal programma di ricerca ed innovazione dell'Unione Europea Horizon 2020 ed è regolato dall'accordo di sovvenzione No. 649473.

[www.ckait.cz](http://www.ckait.cz)

[www.aau.dk](http://www.aau.dk)

[www.housingeurope.eu](http://www.housingeurope.eu)

[www.five.es](http://www.five.es)

[www.cnappc.it](http://www.cnappc.it)

[www.issso.nl](http://www.issso.nl)

[www.cvut.cz](http://www.cvut.cz)

[www.huygen.net](http://www.huygen.net)

[www.hkis.hr](http://www.hkis.hr)

[www.rehva.eu](http://www.rehva.eu)

[www.tvvl.nl](http://www.tvvl.nl)

[www.zaps.si](http://www.zaps.si)

[www.danvak.dk](http://www.danvak.dk)

[www.atecyr.org](http://www.atecyr.org)

[www.ace-cae.eu](http://www.ace-cae.eu)



# PROF / TRAC

**Formazione professionale multi-disciplinare e sviluppo continuo delle competenze relative ai principi NZEB**

PROF / TRAC è un progetto finanziato dall'UE della durata di tre anni, che ha avuto inizio a marzo 2015.

Il suo team sviluppa un programma di formazione e qualificazione europeo, in quanto parte di un processo di formazione permanente per lo sviluppo continuo e l'aggiornamento delle competenze di esperti tecnici, architetti, ingegneri ed addetti ai lavori dell'edilizia, coinvolti nella progettazione NZEB.

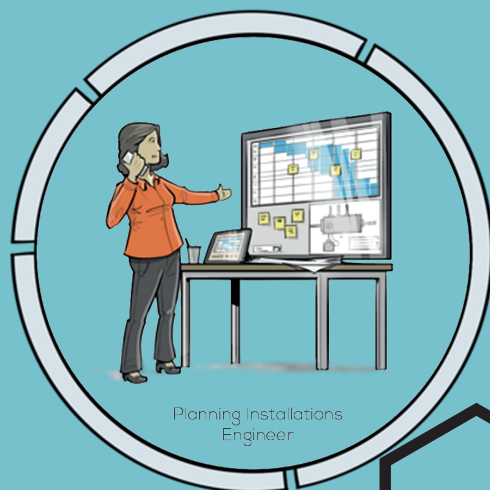
e costruzione: [www.profrac.eu](http://www.profrac.eu)  
contatto: [info@profrac.eu](mailto:info@profrac.eu)



# PROF / TRAC OBIETTIVI E PRIMI RISULTATI

## Mappatura delle competenze e delle qualifiche

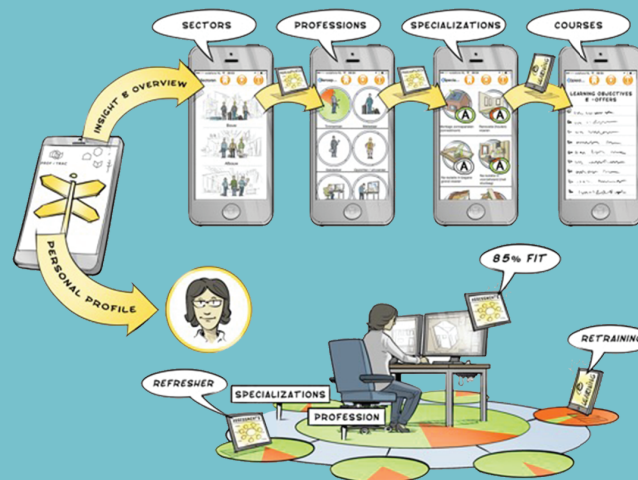
PROF / TRAC ha sviluppato una metodologia comune per la mappatura delle competenze e delle qualifiche, sulla base delle capacità e delle esperienze in campo edile. Il progetto prevede la mappatura dei profili professionali e dei deficit di competenze. I sette paesi partner hanno già tracciato le competenze e le qualifiche al fine di individuare le tendenze del mercato e le esigenze formative in Europa. La mappatura delle competenze sarà offerta ai prestatori di formazione che aderiscono al programma.



## La Piattaforma delle Qualifiche e la Formazione Europea

La piattaforma formativa digitale PROF/TRAC serve da:

- Bacino di informazioni sul programma europeo di formazione, sui formatori ed enti di formazione e sui profili professionali richiesti da NZEB (costruzione e ristrutturazione).
- Deposito di materiali formativi già esistenti, che si riferiscono a NZEB (costruzione e ristrutturazione).
- Piattaforma europea di apprendimento reciproco per la costruzione di professionisti con strumenti di formazione on-line e applicazione PROF/TRAC.



## Programma Formare i Formatori

PROF/TRAC ha sviluppato un programma Europeo di formazione per formatori (TtT) con la finalità di agevolare l'uso efficiente, l'adattamento e l'attuazione dei materiali formativi a livello europeo, delle strutture di formazione esistenti, e degli schemi di certificazione in programmi nazionali di formazione professionale continua. I "formatori formati" saranno gli ambasciatori dello schema di qualifica nZEB elaborato, si occuperanno di realizzare una ulteriore presentazione e di avviare il progetto a livello nazionale, adattandolo alle esigenze ed al contesto territoriale. La sessione di formazione per i formatori (TtT) è stata organizzata a Praga nel Febbraio 2016, formazione di 20+ professionisti provenienti dai 7 Paesi.